



RENAULT
PRO+

Renault Kangoo

Un produit ECP, une valeur sûre



ECP

LE CARROSSIER DU FROID

VÉHICULE DE BASE

- RENAULT KANGOO EXPRESS OU MAXI
Option obligatoire : Avec Câblage adaptation complémentaire
Avec ou sans porte latérale droite coulissante
2 ou 3 places avant
Si attelage remorque : fournir le faisceau avant transformation

AMÉNAGEMENT / DESCRIPTIF DE LA TRANSFORMATION

- Cellule isotherme adaptée à la forme du véhicule optimisant le volume utile permettant le transport de denrées périssables, ou autres produits, sous température dirigée en Froid positif (FRAX) ou (Froid négatif / nous consulter)
- Cellule entièrement démontable et transférable
- Double joint aux portes arrière et latérale pour assurer une parfaite étanchéité thermique
- Panneaux isolants en mousse polyuréthane (épaisseur moyenne de 75 mm)
- Éléments de cellule en matériaux composites recouverts de gel-coat alimentaire
- Plancher antidérapant finition « Grain de riz »
- Seuil arrière et latéral antidérapant en tôle aluminium « Grain de riz »
- Plafonnier d'éclairage à LED

GROUPE FRIGORIFIQUE

- De marque CARRIER® ou THERMOKING® (Utilisation « route » ou « route et secteur »)
- Puissance déterminée en fonction de l'usage et des marchandises transportées (à définir à la prise de commande)
- Option chauffage pour une température constante (Été / Hiver)
- Condenseur semi-encasté dans un carénage aérodynamique de couleur Gris anthracite (autres couleurs en option)
- Isolation phonique renforcée améliorant le confort acoustique de la cabine

OPTIONS DE TRANSFORMATION

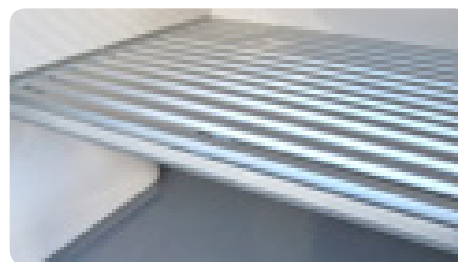
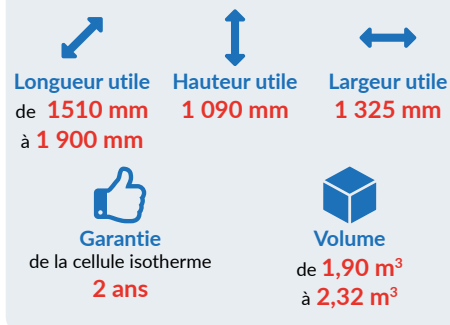
- Planchers intermédiaires en clayettes aluminium anodisé de qualité alimentaire
- Étagères réglables et relevables en clayettes aluminium anodisé de qualité alimentaire
- Équipement poissonnerie (avec relevé de seuil arrière et latéral)
- Rail d'arrimage + sangle
- Plinthe de protection
- Plancher en tôle aluminium imitation « Grain de riz »
- Rideau à lamelles (sur portes arrière et latérale)
- Arrêt fonctionnement du groupe à l'ouverture des portes de la cellule
- Enregistreur de température (clé USB ou avec imprimante)

SÉCURITÉ

- L'équipement isotherme / frigorifique ne modifie en rien les organes de sécurité du véhicule de base

GARANTIE

- Agrément ATP 6 + 2 fois 3 ans (renouvelable en centre de test)
- Garantie de la cellule isotherme 5 ans (sous conditions)
- Garantie du groupe frigorifique 2 ans par constructeur du groupe (avec 1^{ère} visite annuelle obligatoire)



CARACTÉRISTIQUES TECHNIQUES	EXPRESS	MAXI
	Avec ou sans PLC	
Empattement	2 697 mm	3 086 mm
Hauteur hors tout groupe sur cabine	1 860 mm	
Hauteur hors tout groupe sur cellule	1 950 mm	
Volume	1,90m ³	2,32m ³
Longueur intérieure au plancher	1 510 mm	1 900 mm
Hauteur intérieur	1 090 mm	
Largeur intérieure au plancher	1 325 mm	
Hauteur d'entrée de porte arrière	970 mm	
Largeur entrée de porte arrière	1 130 mm	
Largeur d'entrée passage de roues	1 085 mm	
Poids de la cellule avec ou sans PLC	105 Kg	120 Kg
Poids du groupe	80 / 103 Kg	
Seuil de chargement	Origine + 70 mm	

Textes et photos non contractuels.

L'engagement qualité

- Site de production certifié ISO 9001 par BUREAU VERITAS.
- Opérateur qualifié UTAC (véhicule conforme au code de la route)
- Certification CEMAFROID pour délivrance attestation ATP
- Conforme à la méthode d'hygiène HACCP

